

The background is a watercolor illustration of a forest landscape. It features various shades of green, from light and misty to dark and dense. In the foreground, there are several tall, dark green coniferous trees. In the middle ground, there are more trees and rolling hills. In the background, there are silhouettes of mountains under a pale, hazy sky. Three birds are shown in flight in the lower right quadrant of the image.

# *Nasza Leśna Ścieżka bez śmieci*

gruntowne sprzątnięcie leśnych terenów  
spacerowych w Zawierciu  
BUDŻET OBYWATELSKI  
MIASTA ZAWIERCIE  
2027

# Masza Leśna Ścieżka bez śmieci - gruntowne sprzątnięcie leśnych terenów spacerowych w Zawierciu

Projekt ma zapewnić finansowanie dla akcji profesjonalnego sprzątnięcia lasu, w południowej części miasta, który nie może czekać na akcje wolontariackie. Jedno z wejść do tego lasu jest fragmentem 2 szlaków juraskich prowadzących przez Zawiercie - Niebieskiego i Czerwonego.

## Dokument zawiera:

- treść złożonego wniosku wraz z załącznikami
- mapę terenu objętego projektem
- szczegółowy kosztorys projektu
- wytyczne dla projektu tablic informacyjnych

### Formularz zgłoszeniowy do Budżetu Obywatelskiego Miasta Zawiercie na 2027 rok

1. Nazwa zadania (w nazwie należy zawrzeć miejsce realizacji):

**Nasza Leśna Ścieżka bez śmieci – gruntowne sprzątnięcie leśnych terenów spacerowych w Zawierciu**

2. Planowany termin realizacji zadania:

Miesiące wiosenne 2027.

Uzasadnienie: Realizacja zadania planowana jest w miesiącach wiosennych, po zakończeniu okresu zimowego, ponieważ jest to najbardziej optymalny moment do przeprowadzenia tego typu prac porządkowych w terenie leśnym. Po zimie zalegające odpady są najlepiej widoczne – roślinność runa leśnego nie zdążyła jeszcze odrosnąć i nie zasłania śmieci, co pozwala na ich skuteczne zlokalizowanie i usunięcie. Jednocześnie wiosenne miesiące zapewniają odpowiednie warunki pogodowe do prowadzenia prac terenowych oraz umożliwiają wjazd pojazdów transportujących odpady bez nadmiernej ingerencji w strukturę gleby i posycie leśne. Dzięki temu możliwe jest przeprowadzenie sprzątnięcia w sposób możliwie najmniej inwazyjny dla środowiska naturalnego.

Realizacja zadania przed pełnym rozwojem roślinności sezonowej pozwoli na dokładne oczyszczenie terenu z zalegających odpadów i przygotowanie przestrzeni spacerowej dla mieszkańców na cały sezon rekreacyjny.

3. Miejsce realizacji zadania (miejscowość, ulica, nr ewidencyjny działki):

Działki:

LVII\_523\_18\_F3\_proj

LVII\_523\_18\_F3\_proj

X.55.15.dok

XXVII.545.08.DOK

4. Charakterystyka zadania:

a) opis zadania\* (należy przedstawić krótki opis zadania: jego zakres, potrzebę jego realizacji oraz spodziewane efekty po realizacji, należy wskazać, jakie grupy społeczne zyskają w związku z realizacją zadania, jakie problemy zostaną rozwiązane):

#### Opis projektu

Projekt zakłada kompleksowe sprzątnięcie dużego obszaru terenów zielonych i leśnych znajdujących się na obrzeżu Zawiercia, które od lat są intensywnie wykorzystywane przez mieszkańców jako miejsce spacerów, biegania i rekreacji. Niestety teren ten stał się jednocześnie miejscem nielegalnego porzucania odpadów i w wielu miejscach przekształcił się niemal w dzikie wysypisko. Skala problemu przekracza możliwości działania w ramach społecznej akcji sprzątnięcia w formule wolontariatu, a charakter zanieczyszczeń wymaga w niektórych miejscach działań specjalistycznych. Dlatego projekt przewiduje gruntowne oczyszczenie całego wskazanego obszaru tzw. „Naszego Lasu” z zalegających śmieci, zebranie i wywóz odpadów przez profesjonalną ekipę ZGK na zawierciańskie wysypisko w celu przywrócenia temu miejscu funkcji przyjaznej przestrzeni rekreacyjnej.

Nie bez znaczenia jest również fakt, że jedno z najczęściej wykorzystywanych wejść do lasu znajduje się przy fragmencie Niebieskiego Szlaku turystycznego przebiegającego przez Zawiercie, co sprawia, że teren ten stanowi także wizytówkę miasta dla turystów odwiedzających Jurę Krakowsko-Częstochowską.

Projekt obejmuje gruntowne uporządkowanie rozległego terenu zielonego zlokalizowanego pomiędzy zabudową miejską a kompleksem leśnym w południowej części Zawiercia. Obszar objęty projektem ma powierzchnię około 0,9 km<sup>2</sup> (około 90 hektarów) i stanowi naturalne zaplecze rekreacyjne dla mieszkańców pobliskich osiedli. Od wielu lat teren ten pełni funkcję nieformalnej przestrzeni spacerowej – prowadzą przez niego liczne ścieżki, którymi mieszkańcy wychodzą do lasu na spacer, bieganie czy nordic walking. Jednocześnie w wielu miejscach teren został zanieczyszczony przez porzucane odpady komunalne, gruz, elementy wyposażenia domowego oraz inne śmieci.

Projekt zakłada kompleksowe sprzątnięcie całego wskazanego obszaru poprzez:

- sektorowe przejście terenu przez ekipę porządkową
- ręczne zbieranie zalegających odpadów
- segregację i przygotowanie odpadów do transportu
- wywóz i utylizację śmieci w kontenerach typu KP
- usunięcie większych gabarytów oraz odpadów wielkogabarytowych

Sprzątanie zostanie przeprowadzone przez 8-osobową ekipę pracowników fizycznych w ciągu 6 dni roboczych, co daje łącznie 384 roboczogodziny pracy. Teren zostanie podzielony na sektory sprzątania, które będą kolejno oczyszczane z zalegających odpadów.

Projekt obejmuje również:

- wykonanie i ustawienie 4 tablic informacyjnych przypominających o zasadach dbania o czystość lasu i zakazie wyrzucania odpadów
- przygotowanie projektu graficznego tablic wraz z infografiką edukacyjną
- organizację symbolicznego wydarzenia dla mieszkańców po zakończeniu prac

Tablice informacyjne będą zawierały prostą i czytelną infografikę dotyczącą troski o czystość lasu – m.in. zwrócenie uwagi, że przyniesione do lasu opakowanie po opróżnieniu waży mniej niż wcześniej, a więc jego zabranie ze sobą nie stanowi problemu. W komunikacji pojawi się także symboliczne przesłanie „zwierzęta proszą o zabranie śmieci do swojego domu” oraz informacja o powstaniu projektu w ramach Budżetu Obywatelskiego Zawiercia 2027.

Po zakończeniu prac planowana jest również symboliczna inauguracja uporządkowanej przestrzeni spacerowej w formie krótkiego spaceru Nordic Walking po sprzątniętej ścieżce oraz spotkania integracyjnego mieszkańców na polanie przy wejściu do lasu. Wydarzenie będzie miało charakter społeczny i edukacyjny, podkreślający wspólną odpowiedzialność mieszkańców za przestrzeń publiczną.

#### Uzasadnienie potrzeby realizacji projektu

Wskazany teren jest jednym z popularniejszych miejsc spacerowych mieszkańców Zawiercia i stanowi naturalne przedłużenie miejskich terenów rekreacyjnych. Jednocześnie od wielu lat jest on miejscem nielegalnego porzucania odpadów, co doprowadziło do powstania licznych punktowych dzikich wysypisk.

Zalegające śmieci negatywnie wpływają na estetykę krajobrazu, środowisko przyrodnicze oraz komfort korzystania z przestrzeni rekreacyjnej. Skala problemu jest na tyle duża, że jednorazowe akcje społeczne nie są w stanie go rozwiązać – konieczne jest kompleksowe uporządkowanie terenu przez profesjonalną ekipę wraz z zapewnieniem transportu i utylizacji odpadów.

Realizacja projektu pozwoli:

- usunąć zalegające odpady z obszaru około 90 hektarów,
- poprawić estetykę i bezpieczeństwo terenów zielonych,
- przywrócić przestrzeń spacerową mieszkańcom,
- ograniczyć dalsze powstawanie dzikich wysypisk,
- zwiększyć atrakcyjność rekreacyjną południowej części miasta.

#### Kto skorzysta z projektu

Z efektów realizacji projektu skorzystają przede wszystkim mieszkańcy Zawiercia korzystający z terenów spacerowych i leśnych na obrzeżach miasta – spacerowicze, rodziny z dziećmi, biegacze, osoby uprawiające nordic walking oraz właściciele psów.

Uporządkowanie terenu poprawi komfort korzystania z popularnej przestrzeni rekreacyjnej oraz estetykę terenów zielonych miasta, z których korzystają zarówno mieszkańcy, jak i odwiedzający region turyści, ponieważ jedno z najpopularniejszych wejść do "Naszego Lasku" to fragment biegnących przez miasto szlaków jurajskich: Niebieskiego i Czerwonego.

b) załączniki (np. kosztorysy, mapki, rysunki, projekty, itp.)\*\*

- Mapy przestrzeni wraz z zaznaczeniem działek nr: LVII\_523\_18\_F3\_proj, LVII\_523\_18\_F3\_proj, X.55.15.dok XXVII.545.08.DOK
- Szczegółowy kosztorys realizacji.
- Wytyczne dla treści tablic informacyjnych.

5. Przewidywany koszt realizacji:

Lp.	Składowe elementy projektu	Koszt poszczególnych elementów składowych projektu (brutto)
1.	Koszt pracowników fizycznych sprzątających obszar   Kalkulacja: 8 osób x 6 dni pracy x 8 h. (nie więcej niż 2 ha dziennie na jednego pracownika)	35 440,00 zł
2.	Transport odpadów   1 transport dziennie x 6 dni,; dystans 10 km ( wysypisko )	2 940,00 zł
3.	Utylizacja odpadów: 10 kontenerów KP7   Przy stawce ZGK 125,28 zł brutto/m³ koszt jednego pełnego kontenera	9 400,00 zł
4.	Utylizacja odpadów: 5 kontenerów KP10 na większe gabaryty   Przy stawce ZGK 125,28 zł brutto/m³ koszt jednego pełnego kontenera	5 900,00 zł
5.	Produkcja tablic informacyjnych wraz z projektem merytorycznym i graficznym   4 uczęszczane wejścia do lasu	13 280,00 zł
6.	Otwarcie posprzątananej ścieżki, ustawienie tablic, spacer nordic walking - Organizacja i poczęstunek	6 900,00 zł
<b>Koszty ogółem</b>		<b>73 860,00 zł</b>

**Całkowity koszt zadania nie może przekroczyć kwoty 73 860,00 zł (siedemdziesiąt trzy tysiące osiemset sześćdziesiąt złotych) brutto.**

6. Informacje o Wnioskodawcy:

**Projekt Dzielnic Cud** [kontakt@dzielnicacud.org](mailto:kontakt@dzielnicacud.org)

a) Imię i nazwisko: \_\_\_\_\_

b) Adres do korespondencji: ul. \_\_\_\_\_

7. Przewidywane koszty utrzymania projektu w kolejnych latach

Projekt ma charakter interwencyjny i jego ponowna realizacja nie jest planowana. Można przemyśleć możliwość organizowania cyklicznych spacerów leśnymi ścieżkami - organizacja wydarzeń o charakterze prewencyjnym i informacyjnym, comiesięczne wynagrodzenie osoby prowadzącej spacer i koszty promocji wydarzenia, w kwocie ok. 600,00 zł miesięcznie.

W przeliczeniu na 12 miesięcy organizacji to opcjonalny koszt około 7 200,00 zł.

Przy założeniu, że Miasto Zawiercie informuje o ścieżce i promuje jej czystość w ramach regularnych komunikatów informacyjnych i promocyjnych i że nie organizuje comiesięcznego spaceru, projekt nie musi mieć żadnych kosztów w kolejnych latach. Kluczem do braku konieczności powtarzania projektu jest prewencja.

8. Zgodnie z art. 6 ust. 1 lit. a i e Rozporządzenia Parlamentu Europejskiego i Rady (UE) 2016/679

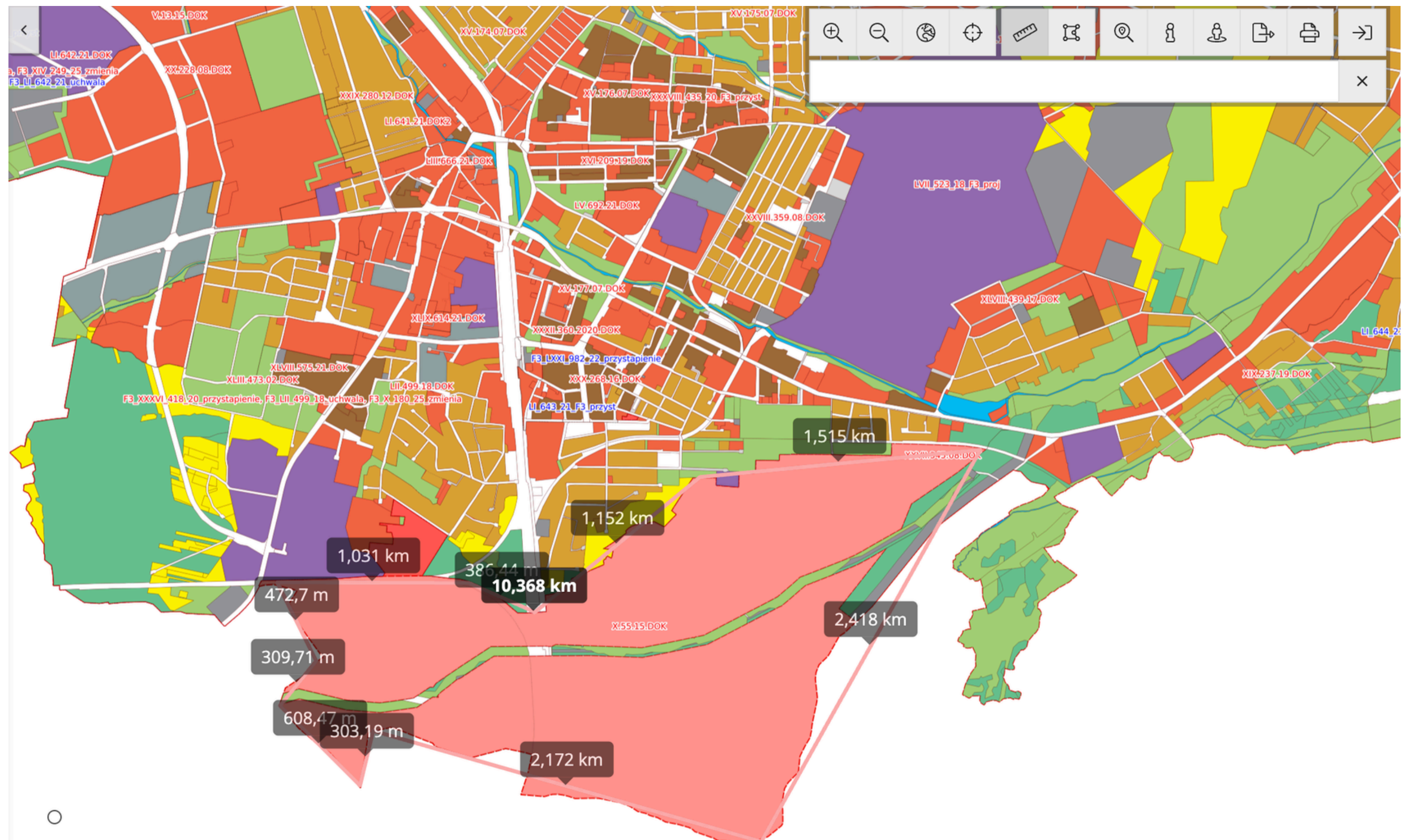
z dnia 27 kwietnia 2016 r. w sprawie ochrony osób fizycznych w związku z przetwarzaniem danych osobowych i w sprawie swobodnego przepływu takich danych oraz uchylenia dyrektywy 95/46/WE (ogólne rozporządzenie o ochronie danych), wyrażam zgodę na przetwarzanie moich danych osobowych w zakresie niezbędnym do rozpatrzenia wniosku o ujęcie zadania w Budżecie Obywatelskim Miasta Zawiercia na rok .....

.....  
Data i podpis Wnioskodawcy

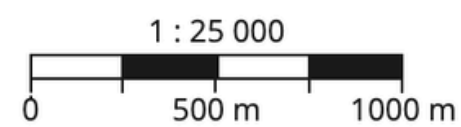
Dotyczy wyłącznie projektu zgłoszonego przez osobę małoletnią, która nie ukończyła 18 lat.

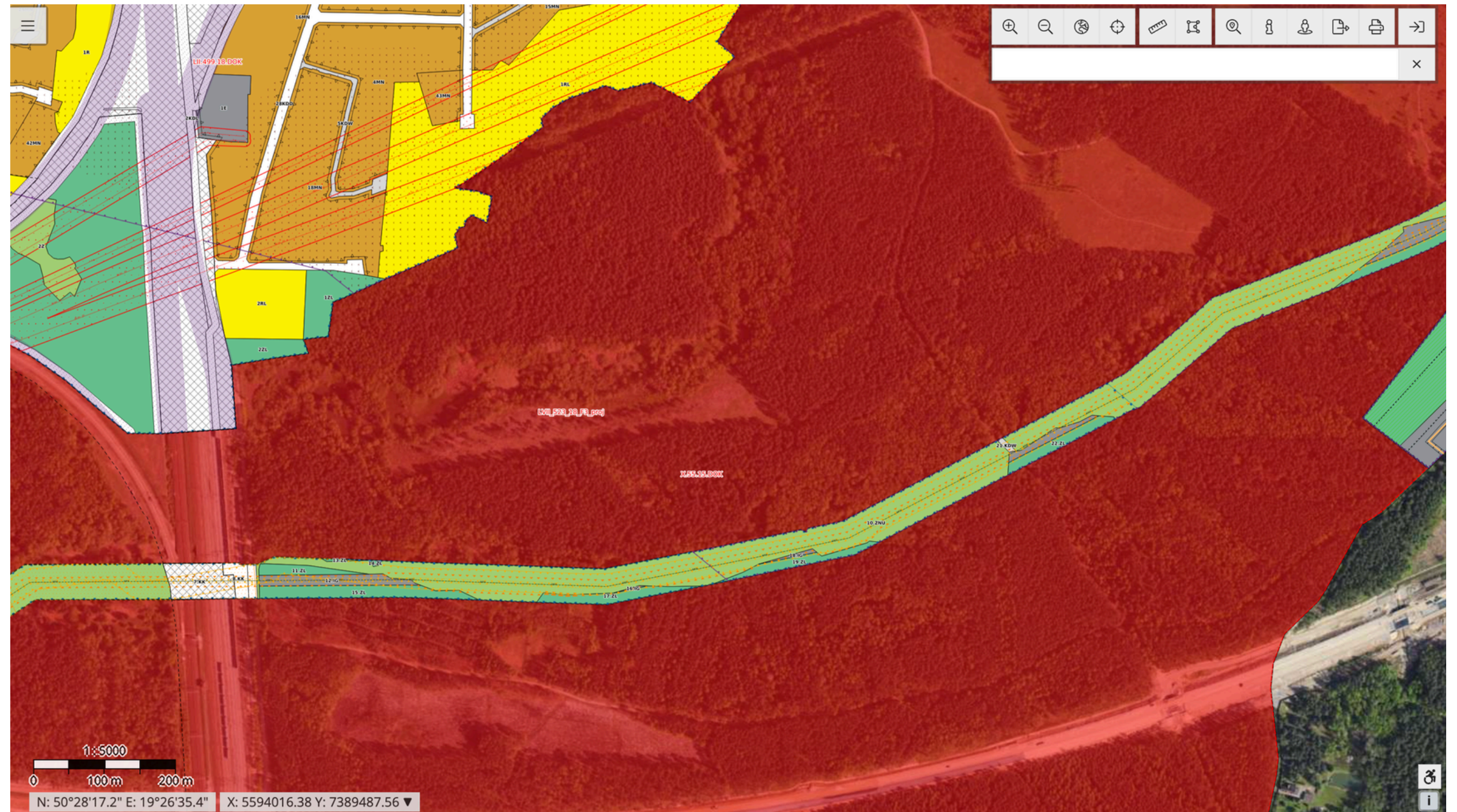
Imię i nazwisko: .....

Oświadczam, że:

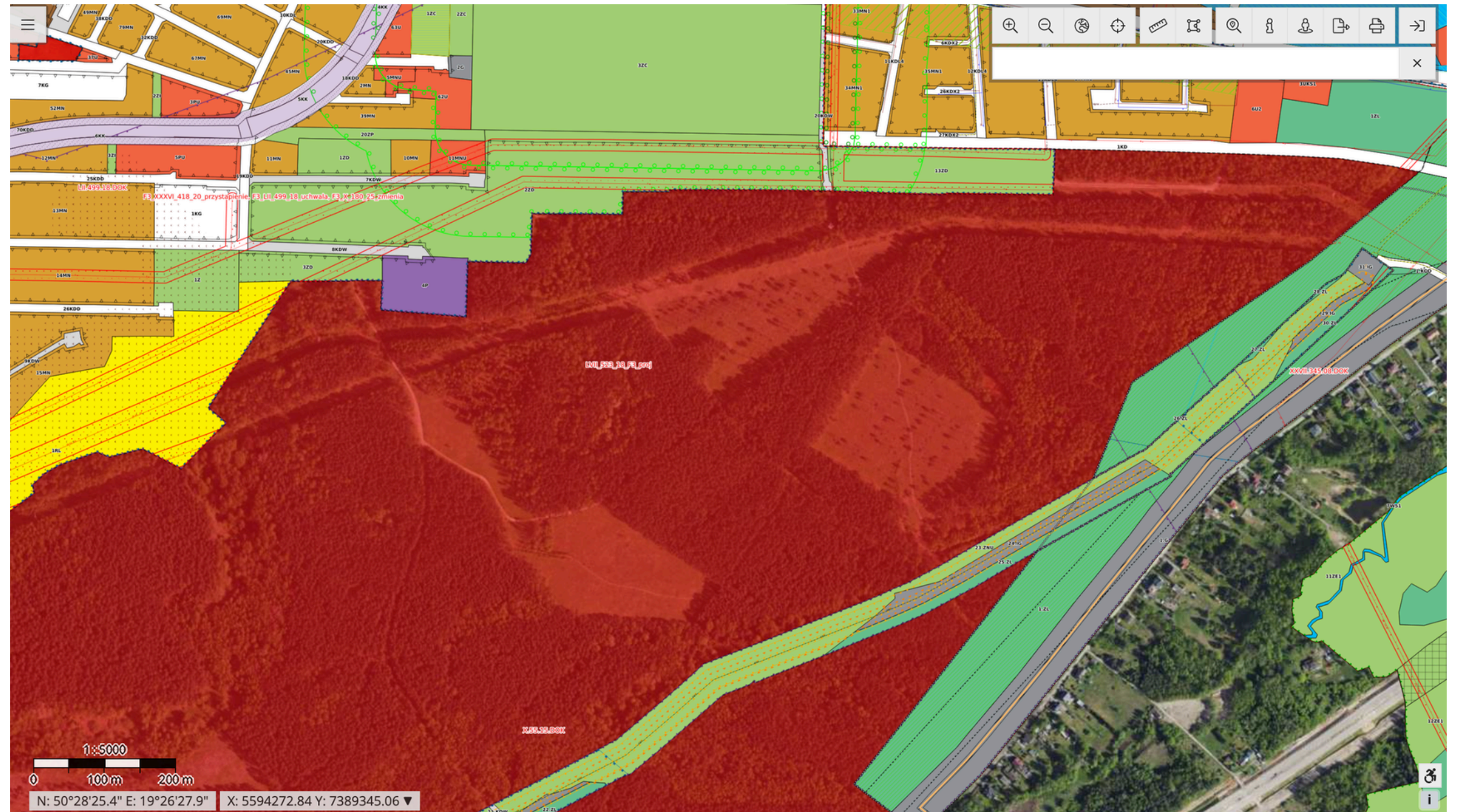


**Mapy przestrzeni wraz z zaznaczeniem działek nr:  
LVII\_523\_18\_F3\_proj, LVII\_523\_18\_F3\_proj, X.55.15.dok, XXVII.545.08.DOK**





**Mapy przestrzeni wraz z zaznaczeniem działek nr:  
LVII\_523\_18\_F3\_proj, LVII\_523\_18\_F3\_proj, X.55.15.dok, XXVII.545.08.DOK**



Mapy przestrzeni wraz z zaznaczeniem działek nr:  
LVII\_523\_18\_F3\_proj, LVII\_523\_18\_F3\_proj, X.55.15.dok, XXVII.545.08.DOK

<b>Kosztorys realizacji projektu</b>	<b>ilość</b>	<b>przelicznik</b>	<b>cena</b>	<b>kategoria</b>	<b>koszt brutto</b>
Koszt pracowników fizycznych sprzątających obszar	8	1	4430.00	osoba (ok. 384 godziny)	35440.00
Transport odpadów	1	6	490.00	kurs	2940.00
Utylizacja odpadów: 10 kontenerów KP7	1	1	9400.00	usługa	9400.00
Utylizacja odpadów: 5 kontenerów KP10 na większe gabaryty	1	1	5900.00	usługa	5900.00
Produkcja tablic informacyjnych wraz z projektem graficznym	4	1	3320.00	produkcja usługa	13280.00
Otwarcie posprzątananej ścieżki, ustawienie tablic, spacer nordic walking - Organizacja i poczęstunek	1	1	6900.00	usługa	6900.00
<b>Razem wraz z podatkami, kosztami usług i zatrudnienia:</b>					<b>73860.00</b>

## Szczegółowy kosztorys realizacji zadania

# Wytyczne

do projektu tablic informacyjnych

BUDŻET OBYWATELSKI MIASTA

ZAWIERCIE

2027

# Cel grafiki

Tablica edukacyjna przy wejściu do lasu

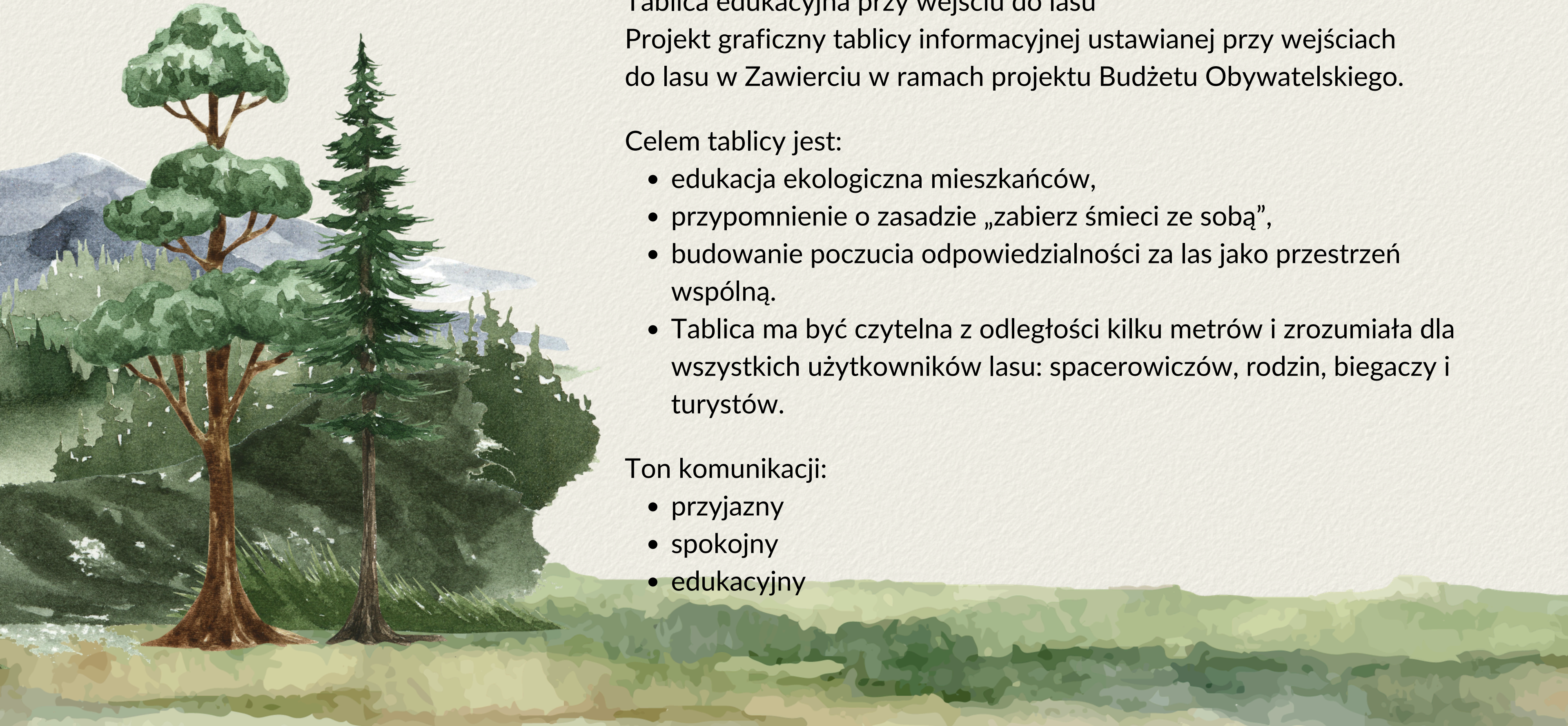
Projekt graficzny tablicy informacyjnej ustawianej przy wejściach do lasu w Zawierciu w ramach projektu Budżetu Obywatelskiego.

Celem tablicy jest:

- edukacja ekologiczna mieszkańców,
- przypomnienie o zasadzie „zabierz śmieci ze sobą”,
- budowanie poczucia odpowiedzialności za las jako przestrzeń wspólną.
- Tablica ma być czytelna z odległości kilku metrów i zrozumiała dla wszystkich użytkowników lasu: spacerowiczów, rodzin, biegaczy i turystów.

Ton komunikacji:

- przyjazny
- spokojny
- edukacyjny



# Koncepcja wizualna

- Centralnym elementem grafiki są zwierzęta jurajskiego lasu, które symbolicznie „mówią” do odwiedzających.
- Proponowane zwierzęta: sarna, borsuk, lis, jeż, wiewiórka, ptak leśny (np. dzięcioł / sójka)

## Styl ilustracji:

- półrealistyczny
- naturalne kolory
- inspirowany tablicami edukacyjnymi parków narodowych



# Types of Forests

## LAS TO NASZ DOM

Las to dom zwierząt i nasza wspólna przestrzeń wypoczynku i rekreacji.  
Las to nie jest śmietnik. Szlaki jurajskie są wizytówką miasta.

## Prosimy – zabierz swoje śmieci ze sobą

Przyniosłeś pełne – zabierz puste.  
Komunikat edukacyjny: Puste opakowanie waży mniej niż pełne. Zabierz swoje śmieci do domu.

## Możliwe krótkie dymki tekstowe

- „My tu mieszkamy”
- „Las to nasz dom”
- „Twoje śmieci nie należą do lasu”
- “Człowiek, tu ci upadło”

## Przekaz edukacyjny

Przynosisz pełne – zabierz puste  
Dla Ciebie to niewiele, dla lasu dużo  
Nie śmieć w domu zwierząt



# Elementy obowiązkowe

Grafika musi zawierać dodatkowe informacje użytkowe: Informacje bezpieczeństwa

- Widzisz ogień w lesie? Zadzwoń 112
- Wypadek na Jurze? Jurajski GOPR tel.: 601 100 300



# Elementy obowiązkowe

## Stopka projektu

Na dole tablicy należy przewidzieć miejsce na:

- logotyp Miasto Zawiercie
- logotyp Budżet Obywatelski
- ewentualnie logotyp ZGK

## Tekst stopki:

Projekt zrealizowany w ramach  
Budżetu Obywatelskiego Miasta Zawiercie  
2027



# Wymagania projektowe

dla konstrukcji tablic:

- grafika odporna na szybkie starzenie wizualne
- czytelność z 3–5 metrów
- ograniczona liczba kolorów
- wyraźna hierarchia informacji
- wizualny porządek i dobra jakość

